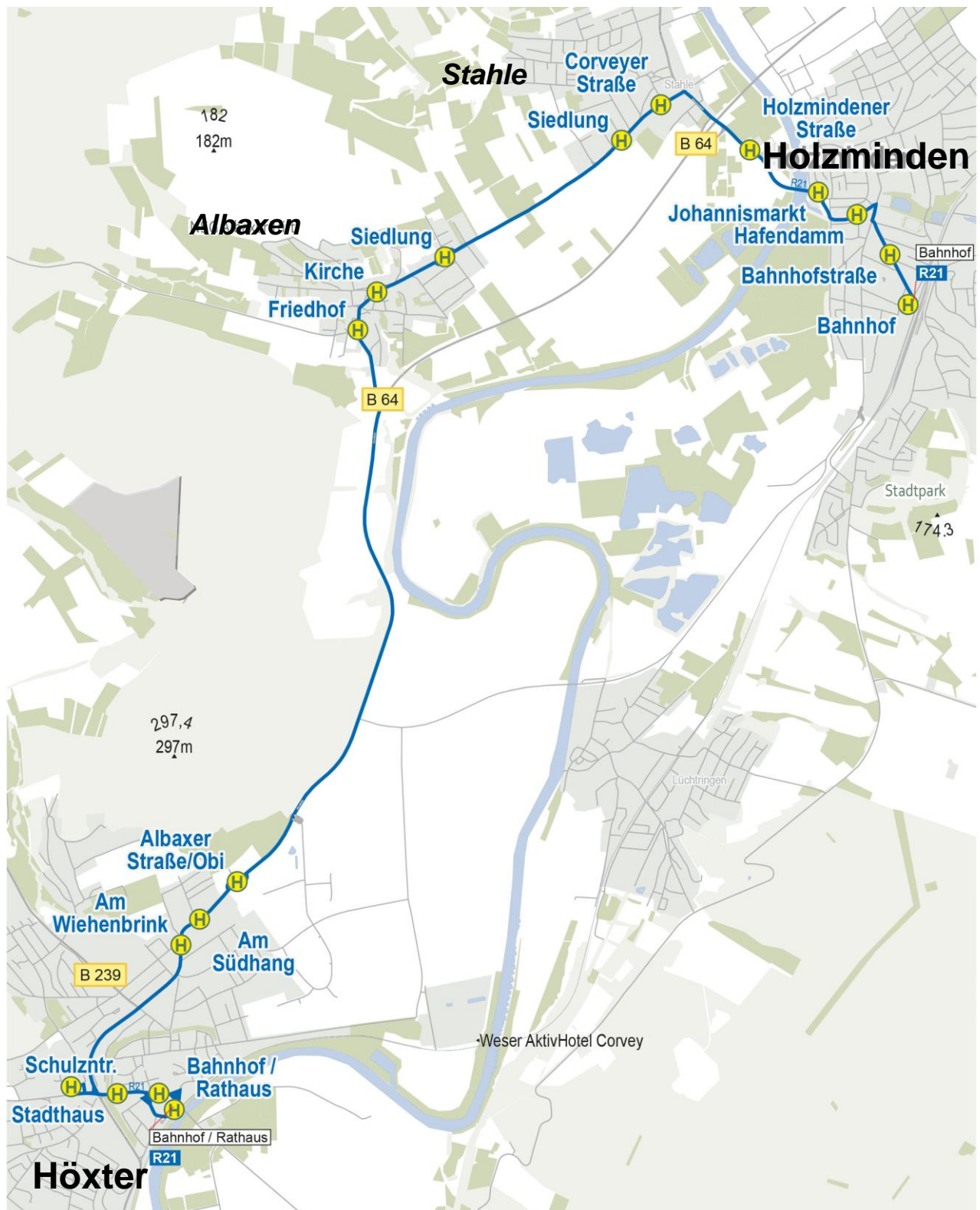
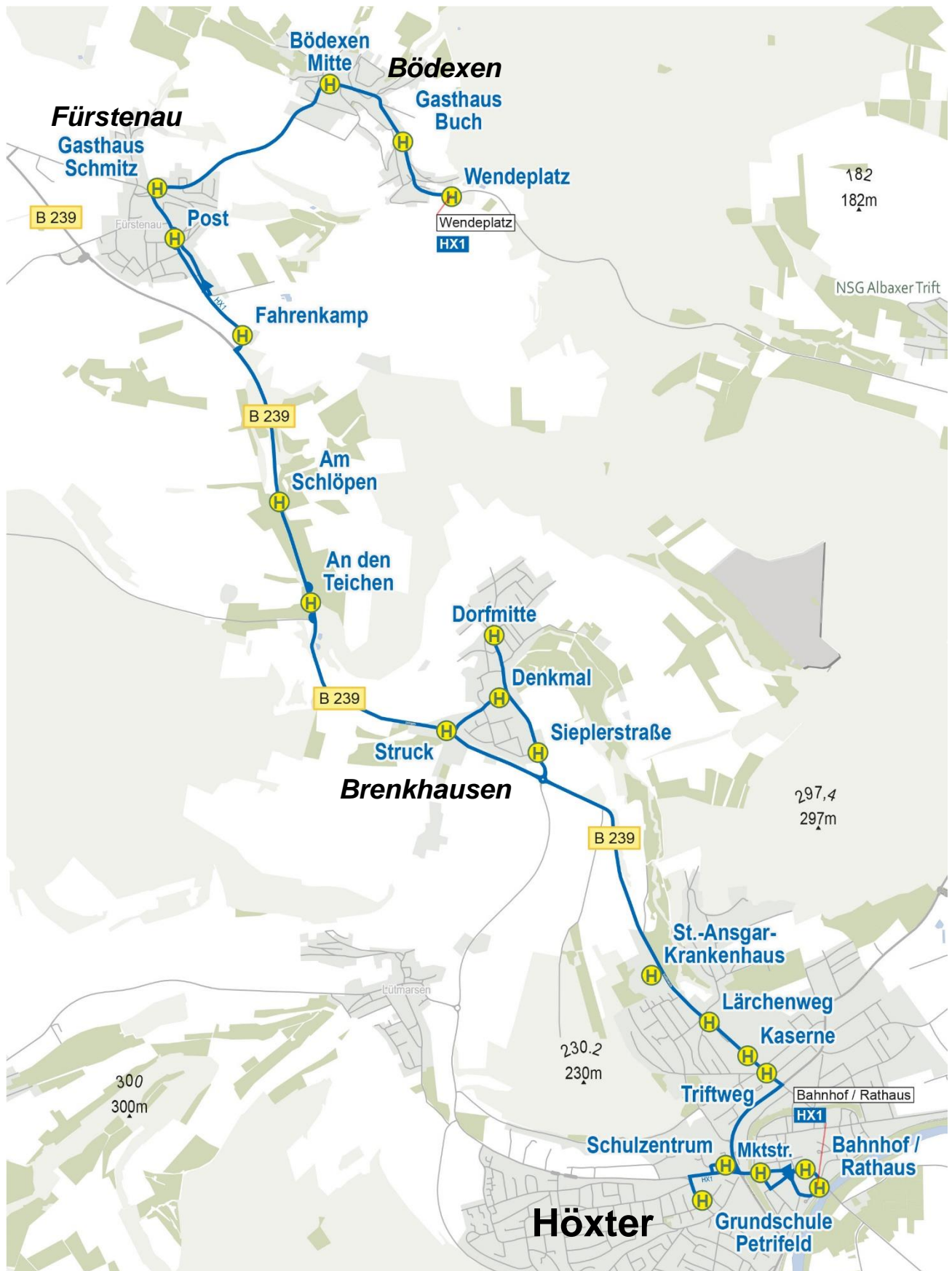


Anlage 4.5 Linienbündel 5 Stadtverkehr Höxter

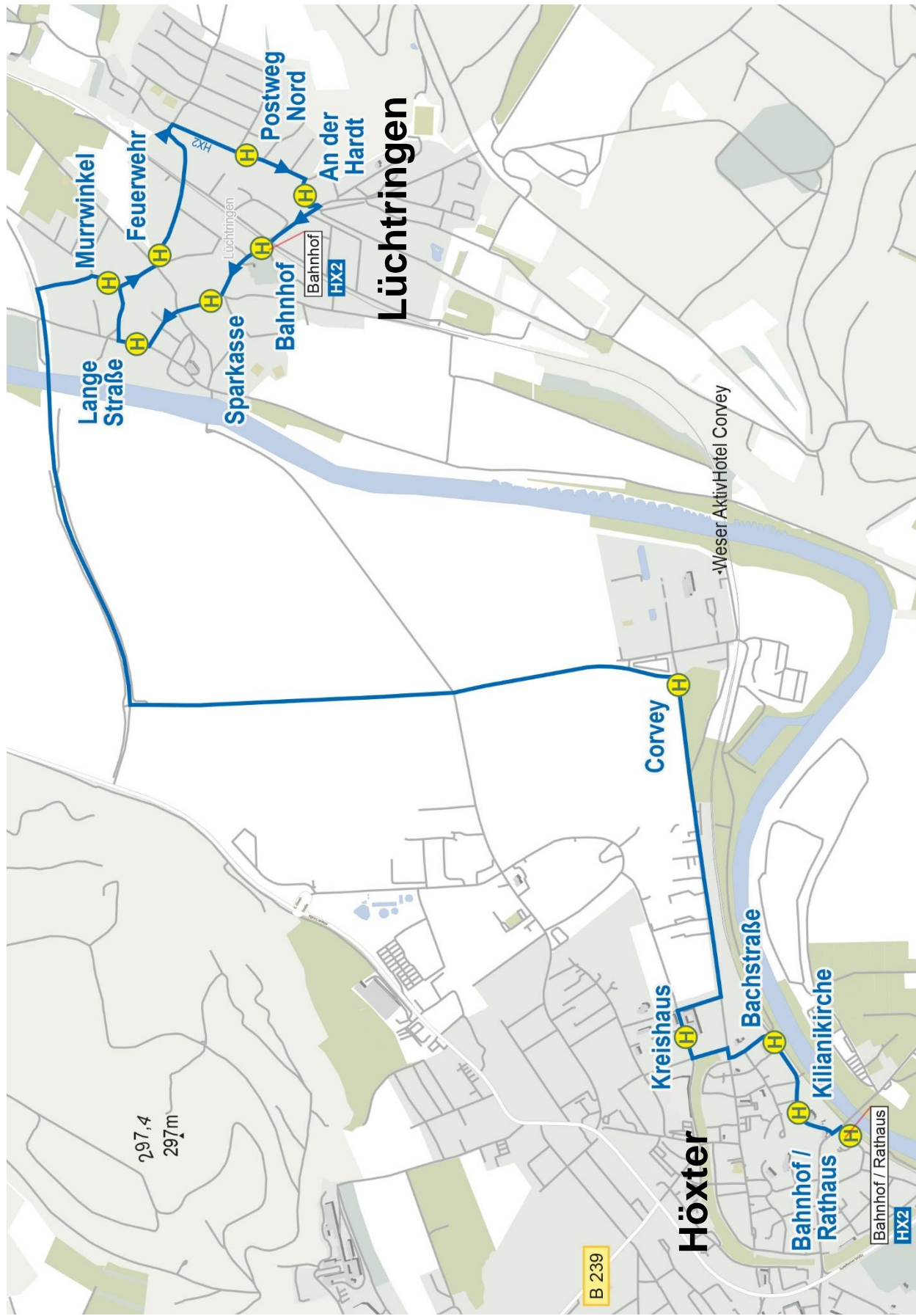
- R21 Höxter – Albaxen – Stahle – Holzminden
- HX4 Stadtbus Höxter Brenkhausen – Fürstenau – Bödexen
- HX5 Stadtbus Höxter – Corvey – Lüchtringen
- 590 Lokalbus Höxter – Lütmarsen – Ovenhausen – Vörden
- 595 Schulverkehre Bödexen – Fürstenau – Löwendorf –
Bönekenberg – Niese – Rischenau
- 596 Lokalbus Höxter –ochschule
- 597 Schulverkehre Lüchtringen – Bosseborn – Ovenhausen –
Lütmarsen – Brenkhausen – Ottbergen – Godelheim
- 598 Schulverkehre Bosseborn – Ovenhausen – Lütmarsen –
Höxter
- 599 Schulverkehre Fürstenau – Bödexen – Stahle – Albaxen
- On-Demand Verkehr Höxter



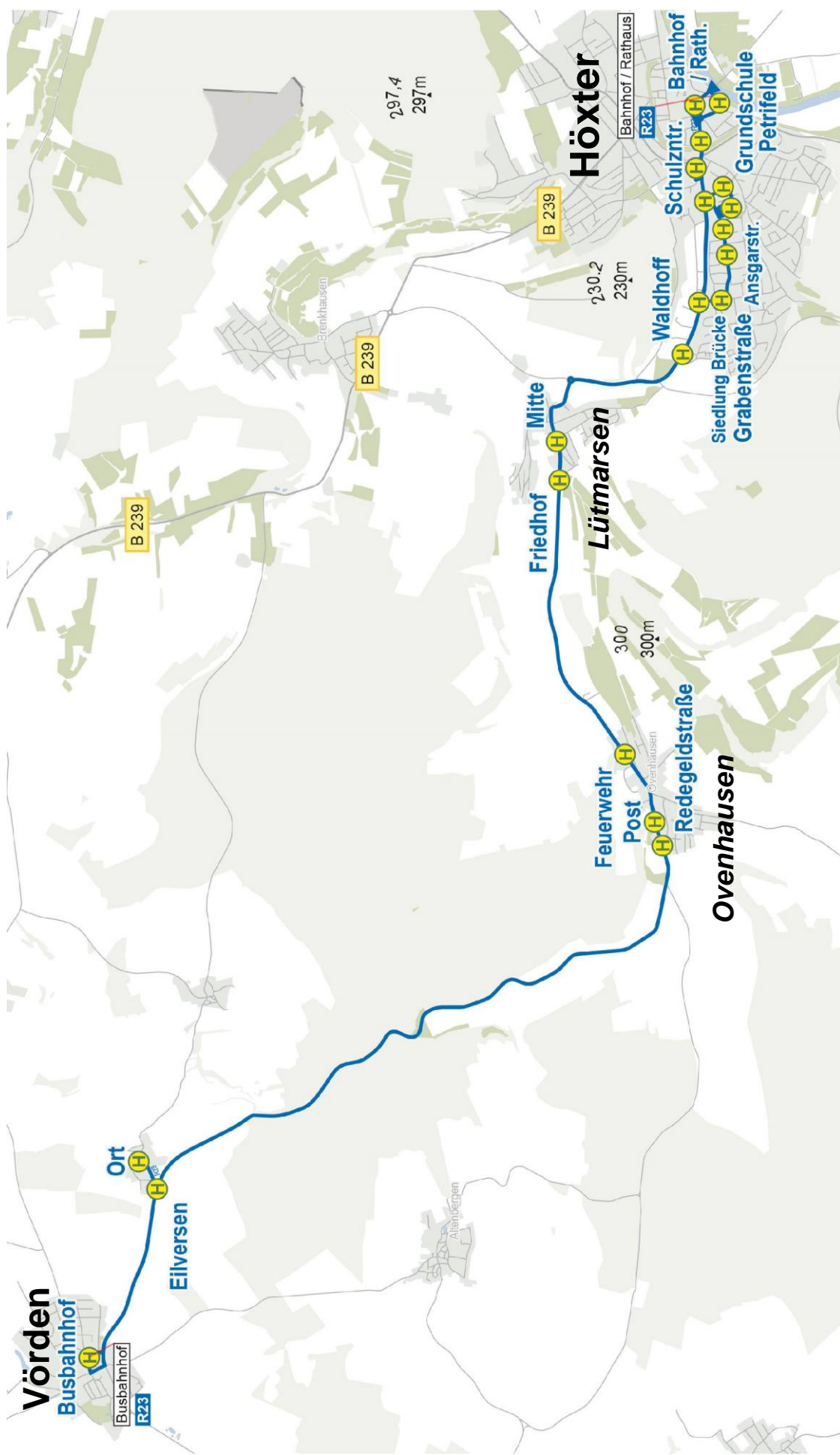
Linie:	R21		
Linienverlauf:	Höxter – Holzminden		
Bediente Ortschaften:	Höxter, Albaxen, Stahle, Holzminden		
Produktkategorie:	Regionalbus		
Anschlüsse:			
Anzahl Anschlüsse			
Linienbündel:	5 Stadtverkehr Höxter		
Konzessionslaufzeit:	06.07.2021 bis 31.07.2029		
Verkehrliche Funktionen:	Verbindung von Höxter nach Holzminden über Albaxen und Stahle, Schulverkehr: Schule im Wesertal in Albaxen, Höxter Schulzentrum, Grundschule Stahle		
Verkehrsangebot	Verkehrs- tag	Bedienungs- zeitraum	Takt in min
	Mo - Fr	06:00 – 20:00	60
	Sa	10:00 – 16:00	120
	So + Fe	10:00 – 16:00	120
Bemerkung	Abweichungen im Takt durch Anpassungen im Schulverkehr (Mo – Fr)		
Fpl-km	100.000		



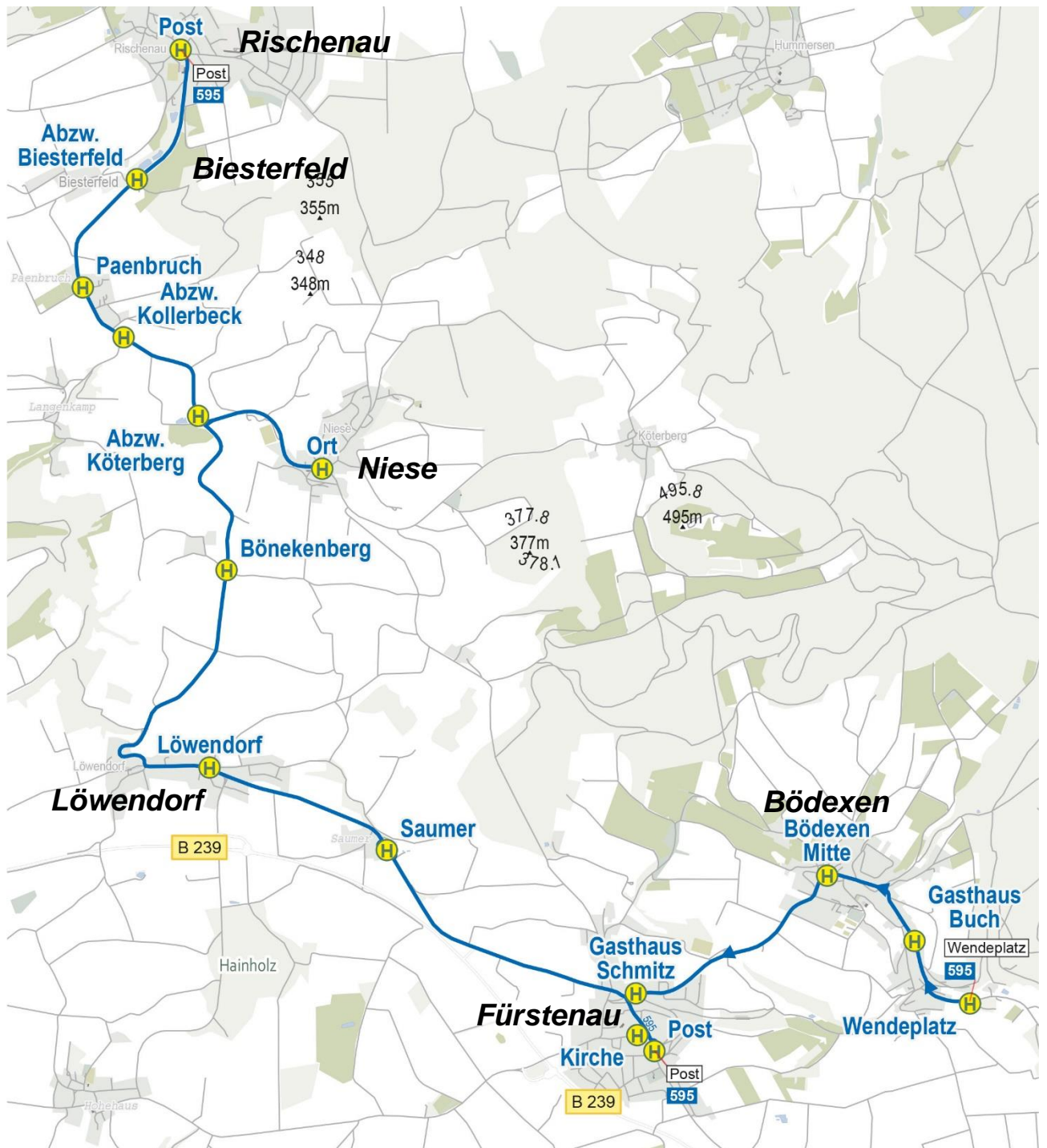
Linie:	HX4		
Linienverlauf:	Höxter – Bödexen		
Bediente Ortschaften:	Höxter, Brenkhausen, Fürstenau, Bödexen		
Produktkategorie:	Lokalbus		
Anschlüsse:	RB 84 in Richtung Paderborn		
Anzahl Anschlüsse			
Linienbündel:	5 Stadtverkehr Höxter		
Konzessionslaufzeit:	06.07.2021 bis 31.07.2029		
Verkehrliche Funktionen:	Verbindung von Höxter nach Bödexen über Brenkhausen und Fürstenau, Schulverkehr: Schulzentrum Höxter		
Verkehrsangebot	Verkehrs- tag	Bedienungs- zeitraum	Takt in min
	Mo - Fr	06:00 – 21:00	60
	Sa	10:00 – 16:00	120
	So + Fe	09:00 – 15:00	120
Bemerkung			
Fpl-km	110.000		



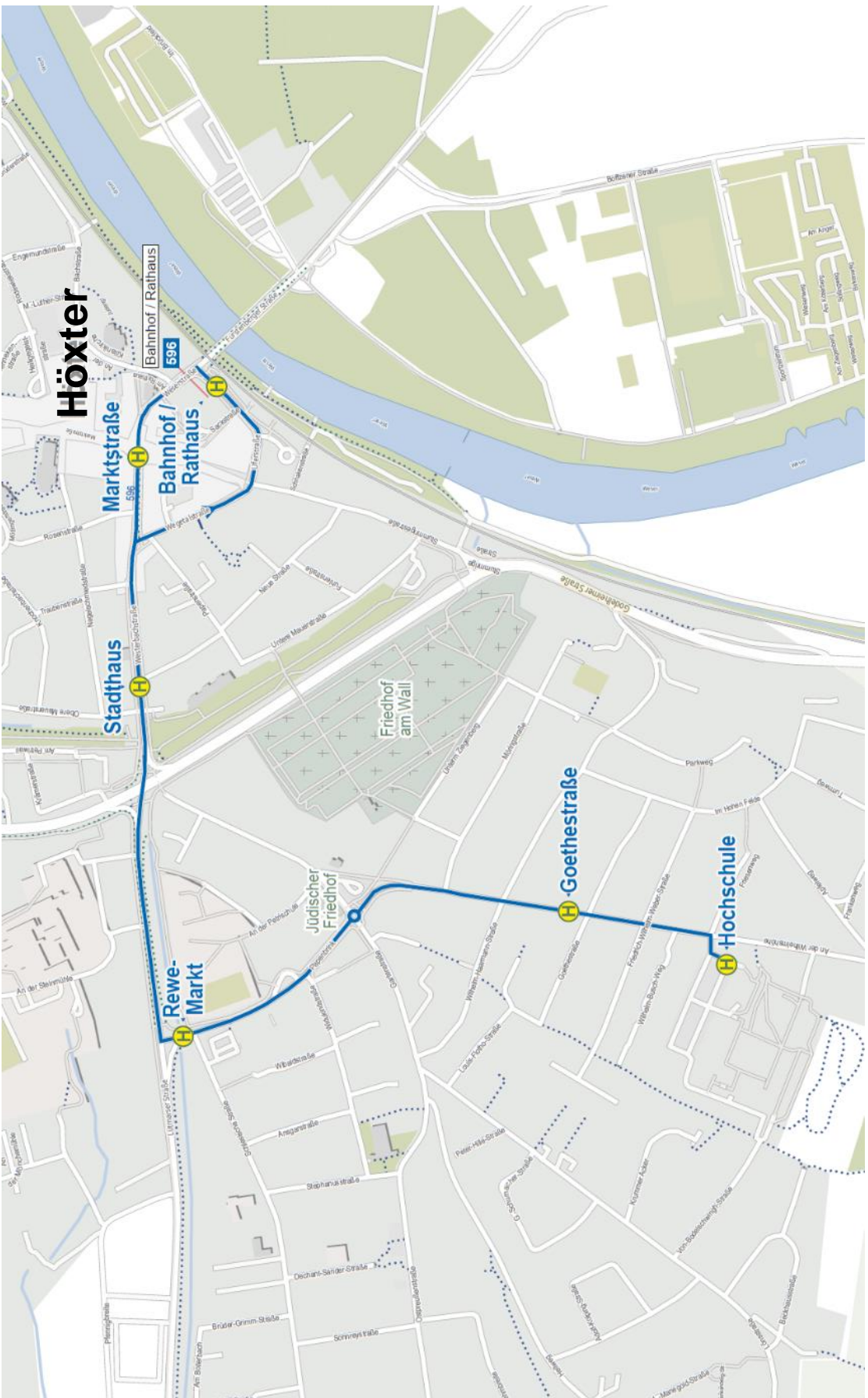
Linie:	HX5		
Linienverlauf:	Höxter – Lühtringen		
Bediente Ortschaften:	Höxter, Lühtringen		
Produktkategorie:	Lokalbus		
Anschlüsse:	RB 84 in/aus Richtung Paderborn		
Anzahl Anschlüsse			
Linienbündel:	5 Stadtverkehr Höxter		
Konzessionslaufzeit:	06.07.2021 bis 31.07.2029		
Verkehrliche Funktionen:	Verbindung der Kernstadt mit dem Schloss Corvey und Lühtringen		
Verkehrsangebot	Verkehrs- tag	Bedienungs- zeitraum	Takt in min
	Mo - Fr	07:00 – 20:00	60
	Sa		
	So + Fe		
Bemerkung			
Fpl-km	50.000		



Linie:	590		
Linienverlauf:	Höxter – Vörden		
Bediente Ortschaften:	Höxter, Lütmarsen, Ovenhausen, Eilversen, Vörden		
Produktkategorie:	Lokalbus		
Anschlüsse:	in Vörden an die R91 in Vörden an die 585		
Anzahl Anschlüsse	1		
Linienbündel:	5 Stadtverkehr Höxter		
Konzessionslaufzeit:	06.07.2021 bis 31.07.2029		
Verkehrliche Funktionen:	Verbindung von Höxter nach Vörden über Lütmarsen, Ovenhausen und Eilversen, Schulverkehr: Höxter Schulzentrum		
Verkehrsangebot	Verkehrs- tag	Bedienungs- zeitraum	Takt in min
	Mo - Fr	06:00 - 18:00	120
	Sa		
	So + Fe		
Bemerkung	Abweichungen im Takt durch Anpassungen im Schulverkehr (Mo – Fr), Auf der Achse Steinheim – Marienmünster – Höxter soll zur Betriebsaufnahme im Juli 2021 eine Schnellbusleistung eingerichtet werden, weshalb die 590 nur im 120-Minuten Takt verkehrt.		
Fpl-km	50.000		



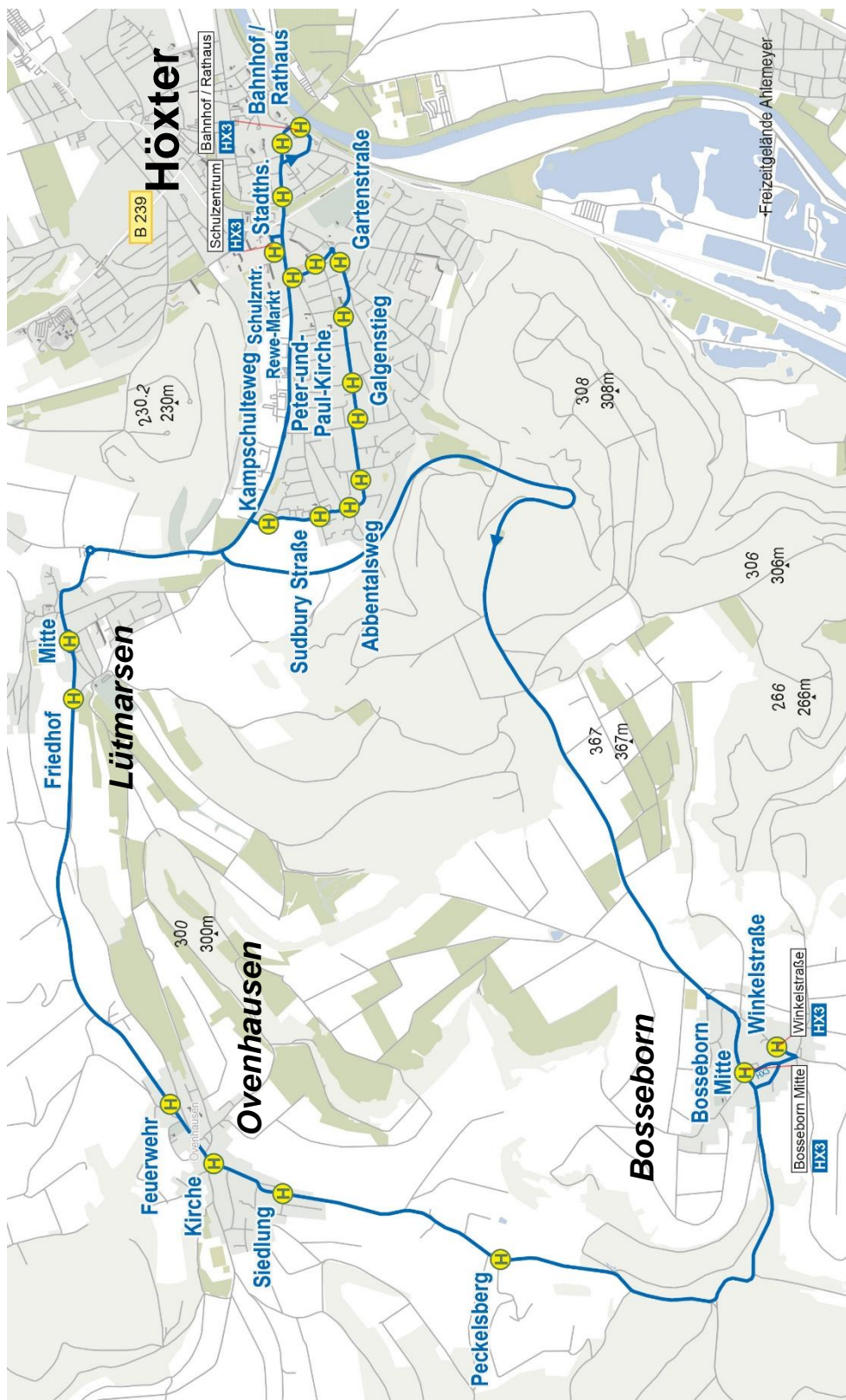
Linie:	595		
Linienverlauf:	Höxter – Lüdge		
Bediente Ortschaften:	Bödexen, Fürstenau, Löwendorf, Niese, Rischenau		
Produktkategorie:	Schulverkehr und bedarfsgesteuerter Lokalbus		
Anschlüsse:			
Anzahl Anschlüsse			
Linienbündel:	5 Stadtverkehr Höxter		
Konzessionslaufzeit:	06.07.2021 bis 31.07.2029		
Verkehrliche Funktionen:	Schulverkehr Lüdge, Grundschule Rischenau Verbindung von Marienmünster nach Lüdge		
Verkehrsangebot	Verkehrs- tag	Bedienungs- zeitraum	Takt in min
	Mo - Fr	06:30 - 16:30	-
	Sa		
	So + Fe		
Bemerkung	Neben dem reinen Schulverkehr gibt es bedarfsgesteuerte Fahrten im Regelverkehr bzw. zu Ferienzeiten		
Fpl-km	27.000		



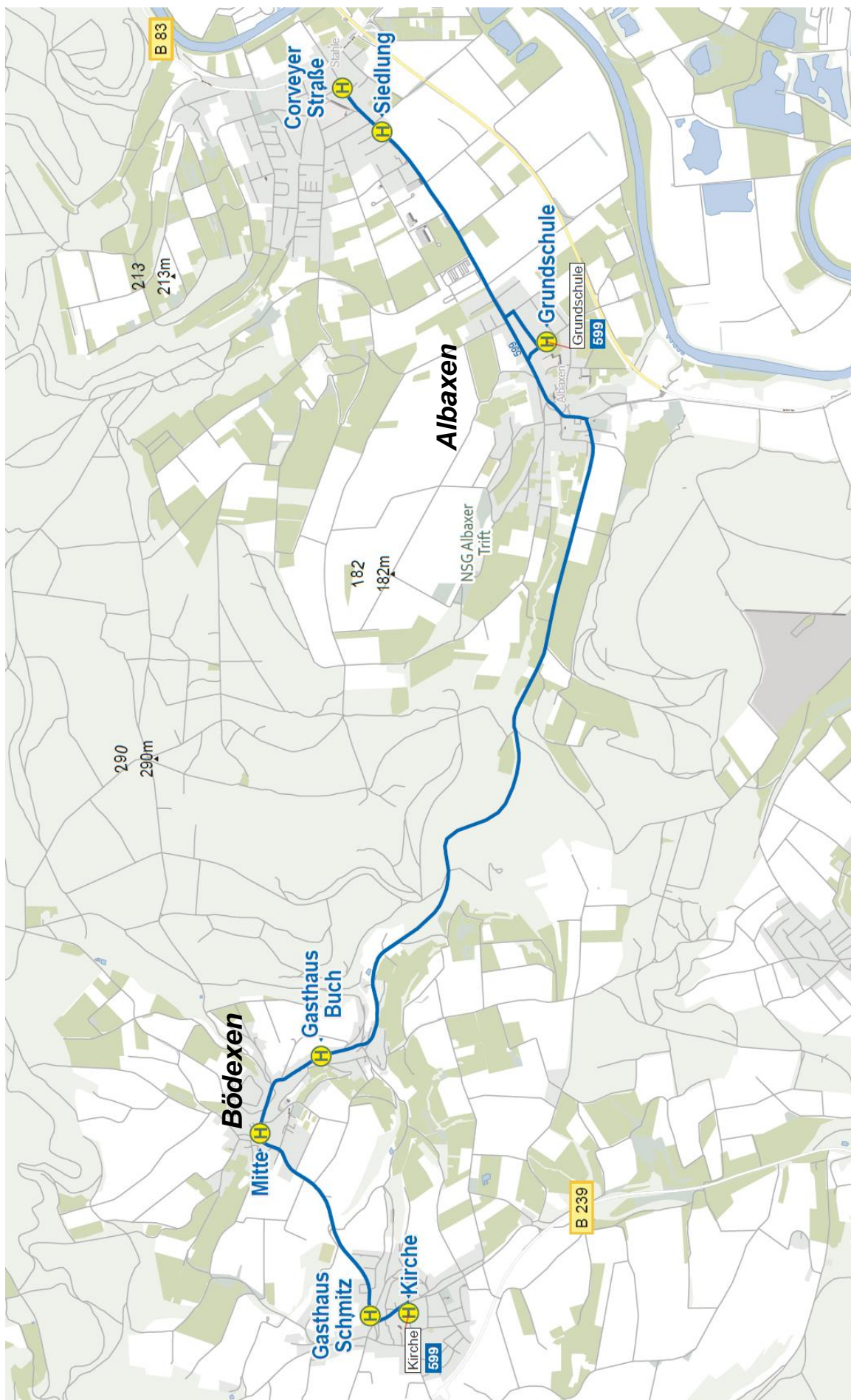
Linie:	596		
Linienverlauf:	Höxter		
Bediente Ortschaften:	Höxter - Hochschule		
Produktkategorie:	Lokalbus		
Anschlüsse:	RB 84 in/aus Richtung Paderborn		
Anzahl Anschlüsse	1		
Linienbündel:	5 Stadtverkehr Höxter		
Konzessionslaufzeit:	06.07.2021 bis 31.07.2029		
Verkehrliche Funktionen:	Lokalbus für die Studierenden vom Bahnhof zur Hochschule		
Verkehrsangebot	Verkehrs- tag	Bedienungs- zeitraum	Takt in min
	Mo - Fr	08:00 – 20:00	120
	Sa		
	So + Fe		
Bemerkung			
Fpl-km	7.000		



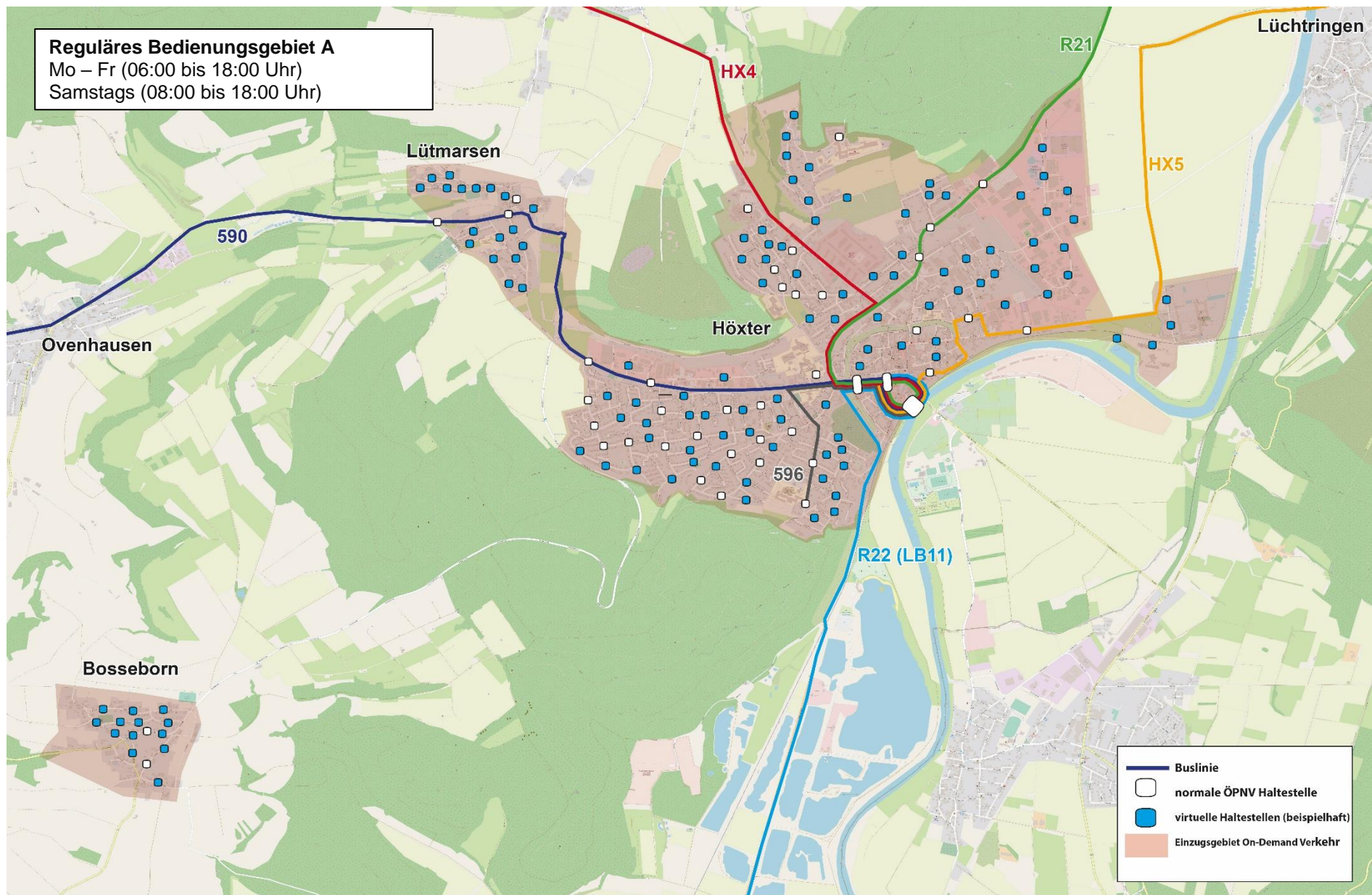
Linie:	597		
Linienverlauf:	Höxter		
Bediente Ortschaften:	Lüchtringen, Bosseborn, Ovenhausen, Lütmarsen, Brenkhausen, Ottbergen, Godelheim		
Produktkategorie:	Schulverkehr		
Anschlüsse:			
Anzahl Anschlüsse	1		
Linienbündel:	5 Stadtverkehr Höxter		
Konzessionslaufzeit:	06.07.2021 bis 31.07.2029		
Verkehrliche Funktionen:	Schulverkehre Höxter Schulzentrum, Nicolaitorschule, Grundschule Petrifeld, Grundschule Ottbergen		
Verkehrsangebot	Verkehrs- tag	Bedienungs- zeitraum	Takt in min
	Mo - Fr	06:30 - 16:30	-
	Sa		
	So + Fe		
Bemerkung			
Fpl-km	30.000		



Linie:	598		
Linienverlauf:	Höxter – Bosseborn		
Zu bedienende Ortschaften:	Bosseborn, Ovenhausen, Lütmarsen, Höxter		
Produktkategorie:	Schulverkehr		
Anschlüsse:			
Anzahl Anschlüsse			
Linienbündel:	5 Stadtverkehr Höxter		
Konzessionslaufzeit:	06.07.2021 bis 31.07.2029		
Verkehrliche Funktionen:	Schulverkehr: Schulzentrum, Grundschule Petrifeld		
Verkehrsangebot	Verkehrs- tag	Bedienungs- zeitraum	Takt
	Mo - Fr	06:30 - 16:30-	-
	Sa		
	So + Fe		
Bemerkung			
Fpl-km	15.000		



Linie:	599		
Linienverlauf:	Höxter – Fürstenau		
Zu bedienende Ortschaften:	Fürstenau, Bödexen, Albaxen, Stahle		
Produktkategorie:	Schulverkehr		
Anschlüsse:			
Anzahl Anschlüsse			
Linienbündel:	5 Stadtverkehr Höxter		
Konzessionslaufzeit:	06.07.2021 bis 31.07.2029		
Verkehrliche Funktionen:	Schulverkehr: Grundschule Albaxen		
Verkehrsangebot	Verkehrs- tag	Bedienungs- zeitraum	Takt
	Mo - Fr	06:30 - 16:30-	-
	Sa		
	So + Fe		
Bemerkung			
Fpl-km	11.000		



Erweitertes Bedienungsgebiet B

Mo – Sa (08:00 bis 22:00 Uhr)

Sonn- und Feiertags (08:00 bis 18:00 Uhr)

Stadtgebiet Höxter

The map shows a geographical area with a central urban region shaded in dark red, labeled 'Stadtgebiet Höxter'. This central area is surrounded by a larger, irregularly shaped region shaded in a lighter red/pink, which represents the 'Erweitertes Bedienungsgebiet B'. The background of the map is a mix of green, representing forested or rural areas, and light yellow/white, representing agricultural fields or open land. A blue line, likely a river, winds through the lower right portion of the map. The overall shape of the service area is somewhat elongated and irregular, following the local topography and existing infrastructure.