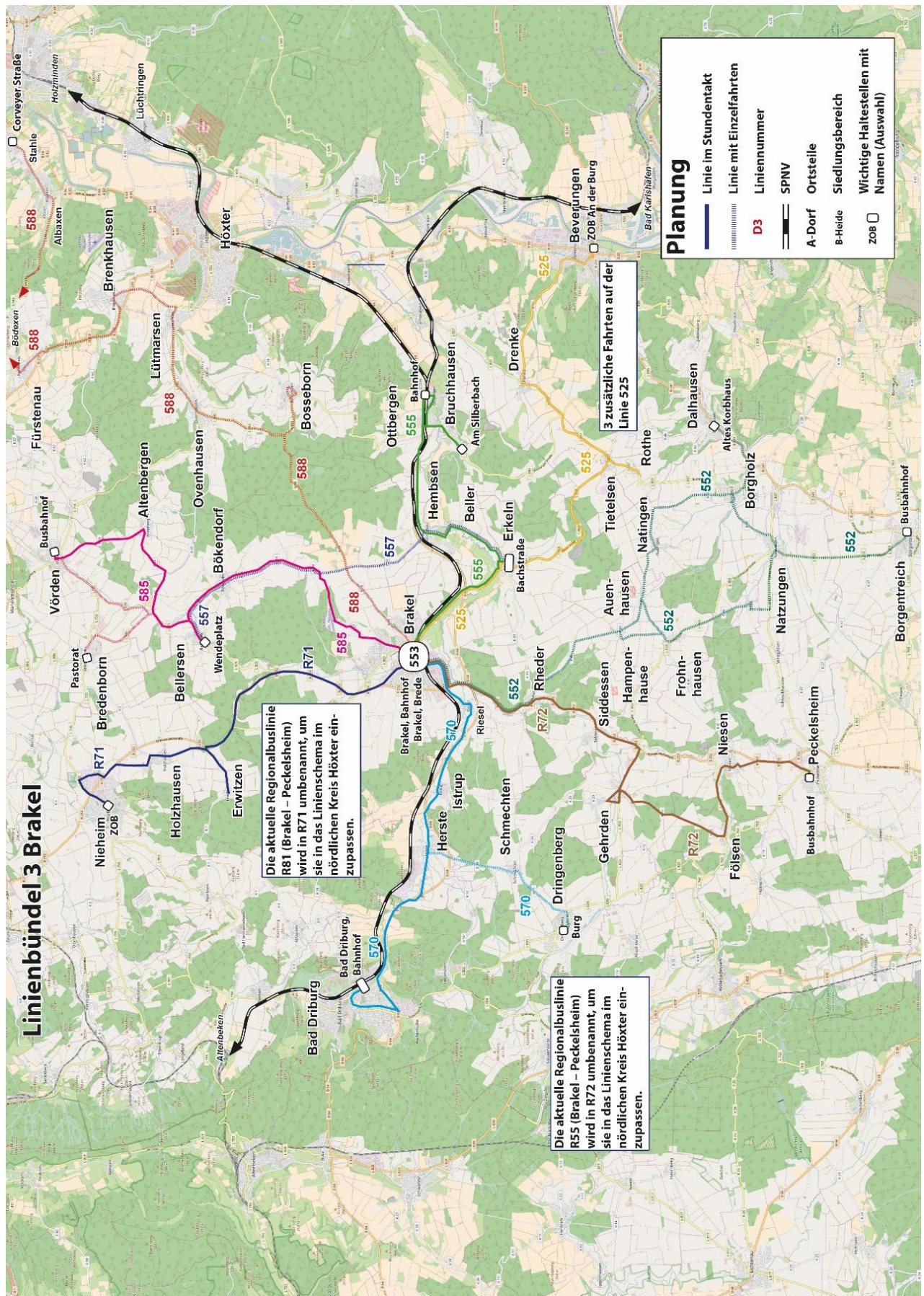
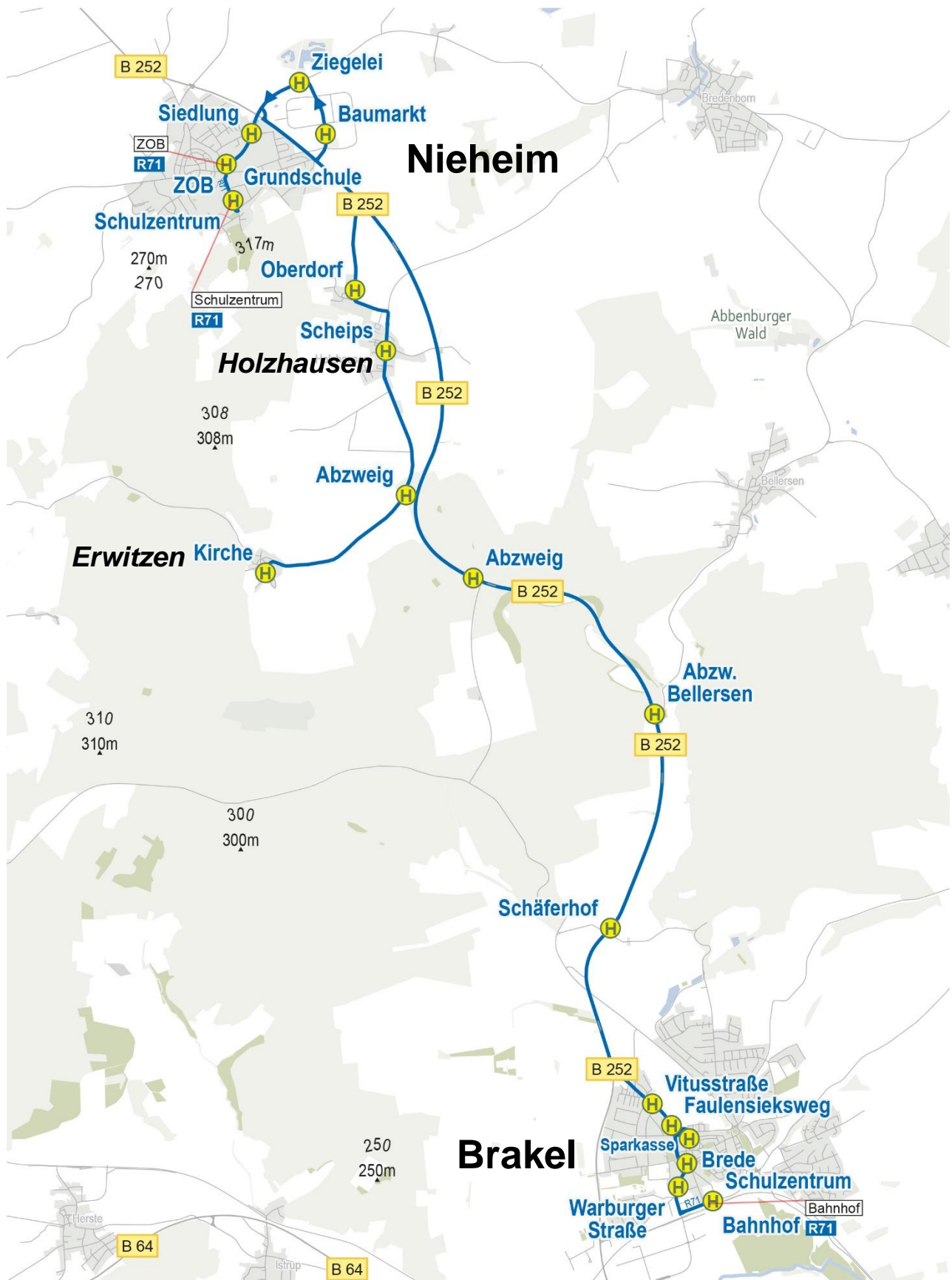


Anlage 4.3 Linienbündel 3 Brakel

- R71 Regionalbus Brakel – Erwitzen – Holzhausen – Nieheim
- R72 Regionalbus Peckelsheim – Niesen – Gehrden – Siddessen – Rheder – Brakel
- 525 Lokalbus Brakel – Erkeln – Rothe – Tietelsen – Drenke – Beverungen
- 552 Schulverkehr Brakel – Frohnhausen – Borgholz – Dalhausen/Borgentreich
- 553 Schulverkehr Bahnhof – Innenstadt – Krankenhaus – Hembser Berg - Schulzentrum
- 554 Bürgerbus Brakel
- 555 Lokalbus Brakel – Erkeln – Beller – Hembsen – Ottbergen
- 570 Lokalbus Brakel – Riesel – Dringenberg – Herste – Bad Driburg
- 585 Lokalbus Brakel – Bökendorf – Bellersen – Vörden (Bredenborn/Altenbergen)
- 588 Schulverkehr Brakel – Ovenhausen – Lütmarsen – Brenkhausen – Fürstenau – Albaxen – Stahle



Anlage 4.3-1: Karte Linienbündel 3 Brakel - Hauptlinien



Linie:	R71
--------	-----

Linienverlauf:	Brakel - Nieheim
----------------	------------------

Bediente Ortschaften:	Brakel, Erwitzen, Holzhausen, Nieheim
-----------------------	---------------------------------------

Produktkategorie:	Regionalbus
-------------------	-------------

Anschlüsse:	In Nieheim an R83 (Steinheim) und 584 (Vörden)
-------------	--

Anzahl Anschlüsse	2
-------------------	---

Linienbündel:	3 Brakel
---------------	----------

Konzessionslaufzeit:	01.08.2020 bis 31.07.2027
----------------------	---------------------------

Verkehrliche Funktionen:	Verbindung von Nieheim nach Brakel
--------------------------	------------------------------------

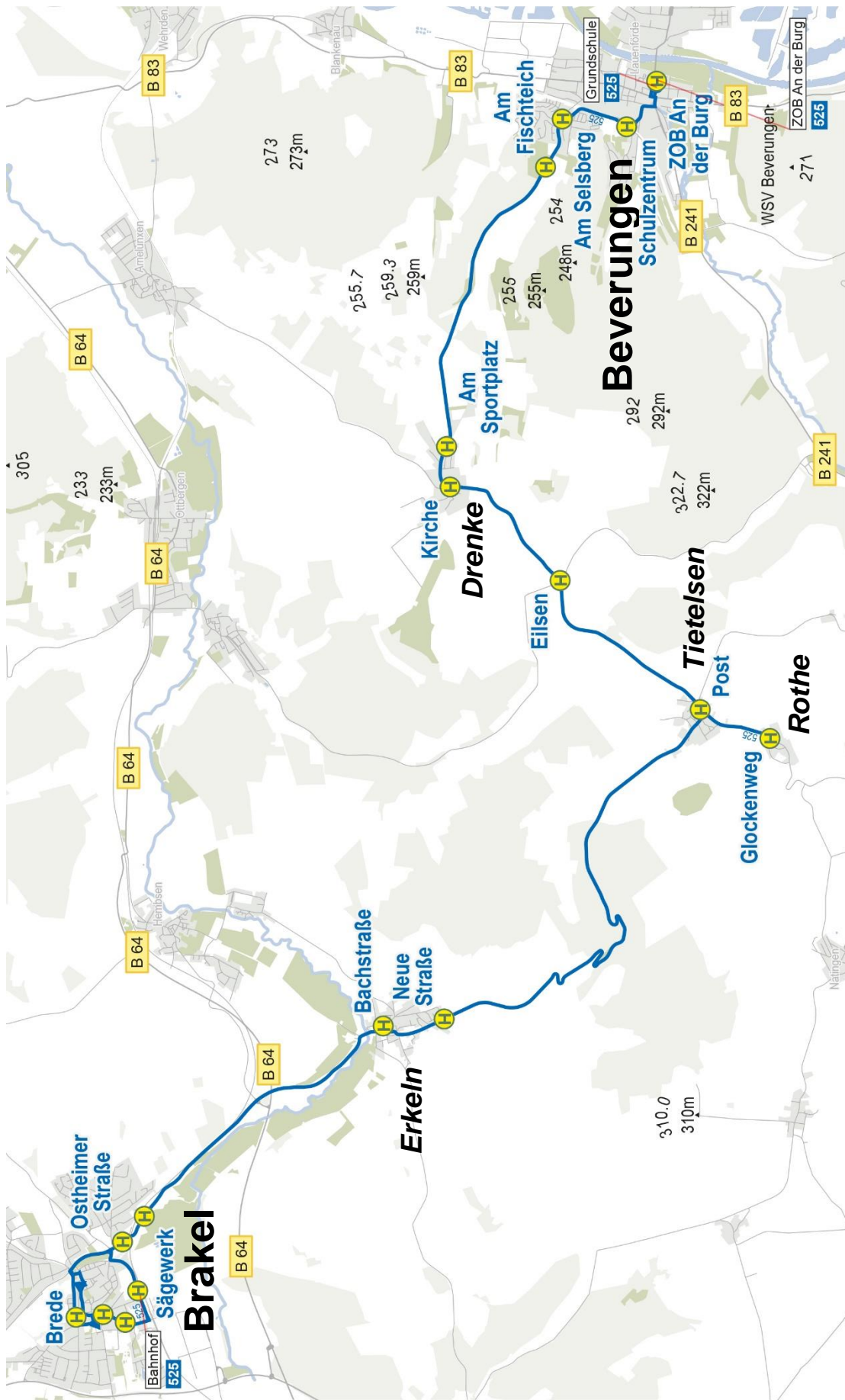
Verkehrsangebot	Verkehrs- tag	Bedienungs- zeitraum	Takt in min
	Mo - Fr	06:00 - 20:00	60
	Sa	07:00 - 15:00	120
	So + Fe		

Bemerkung	Abweichungen im Takt durch Anpassungen im Schulverkehr (Mo – Fr)
-----------	--

Fpl-km	130.000
--------	---------



Linie:	R72		
Linienverlauf:	Brakel - Peckelsheim		
Bediente Ortschaften:	Brakel, Rheder, Siddessen, Gehrden, Fölsen, Niesen, Peckelsheim		
Produktkategorie:	Regionalbus		
Anschlüsse:	in Peckelsheim an die R38		
Anzahl Anschlüsse	1		
Linienbündel:	3 Brakel		
Konzessionslaufzeit:	01.08.2020 bis 31.07.2027		
Verkehrliche Funktionen:	Verbindung von Peckelsheim und dem südlichen Kreisgebiet mit Brakel Schulverkehr Brakel (Brede und Gesamtschule) Grundschulverkehr Brakel Schulverkehr Peckelsheim		
Verkehrsangebot	Verkehrs- tag	Bedienungs- zeitraum	Takt in min
	Mo - Fr	05:30 - 19:30	60
	Sa	07:30 - 14:30	120
	So + Fe		
Bemerkung	Abweichungen im Takt durch Anpassungen im Schulverkehr (Mo – Fr)		
Fpl-km	173.000		



Linie:	525
---------------	-----

Linienverlauf:	Brakel - Beverungen
-----------------------	---------------------

Bediente Ortschaften:	Brakel, Erkeln, Rothe, Tietelsen, Drenke, Beverungen
------------------------------	--

Produktkategorie:	Lokalbus
--------------------------	----------

Anschlüsse:	RB 84 in/aus Richtung Paderborn
--------------------	---------------------------------

Anzahl Anschlüsse	1
--------------------------	---

Linienbündel:	3 Brakel
----------------------	----------

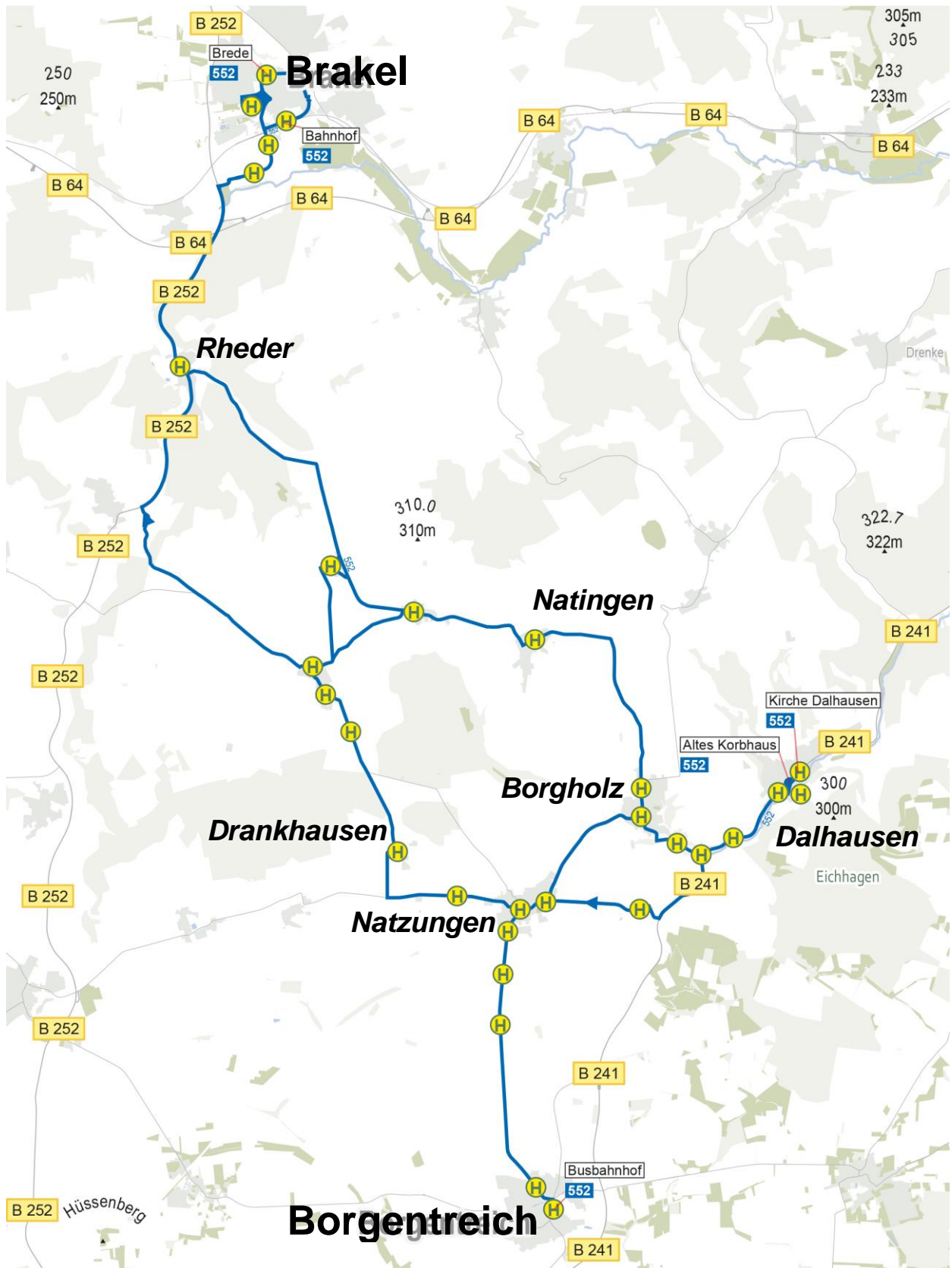
Konzessionslaufzeit:	01.08.2020 bis 31.07.2027
-----------------------------	---------------------------

Verkehrliche Funktionen:	Verbindung von Beverungen und Bakel Schulverkehr Brakel (Brede + Gesamtschule) Schulverkehr Schulzentrum Beverungen Grundschulverkehr Beverungen
---------------------------------	---

Verkehrsangebot	Verkehrs- tag	Bedienungs- zeitraum	Takt in min
	Mo - Fr	06:30 - 19:30	120
	Sa	06:45 - 15:15	120
	So + Fe		

Bemerkung	Abweichungen im Takt durch Anpassungen im Schulverkehr (Mo – Fr)
------------------	--

Fpl-km	126.000
---------------	---------



Linie:	552
---------------	-----

Linienverlauf:	Brakel - Dalhausen/Borgentreich
-----------------------	---------------------------------

Bediente Ortschaften:	Brakel, Rheder, Drankhausen, Natzungen, Natingen, Borgholz, Dalhausen, Borgentreich
------------------------------	---

Produktkategorie:	Schulverkehr
--------------------------	--------------

Anschlüsse:	
--------------------	--

Anzahl Anschlüsse	
--------------------------	--

Linienbündel:	3 Brakel
----------------------	----------

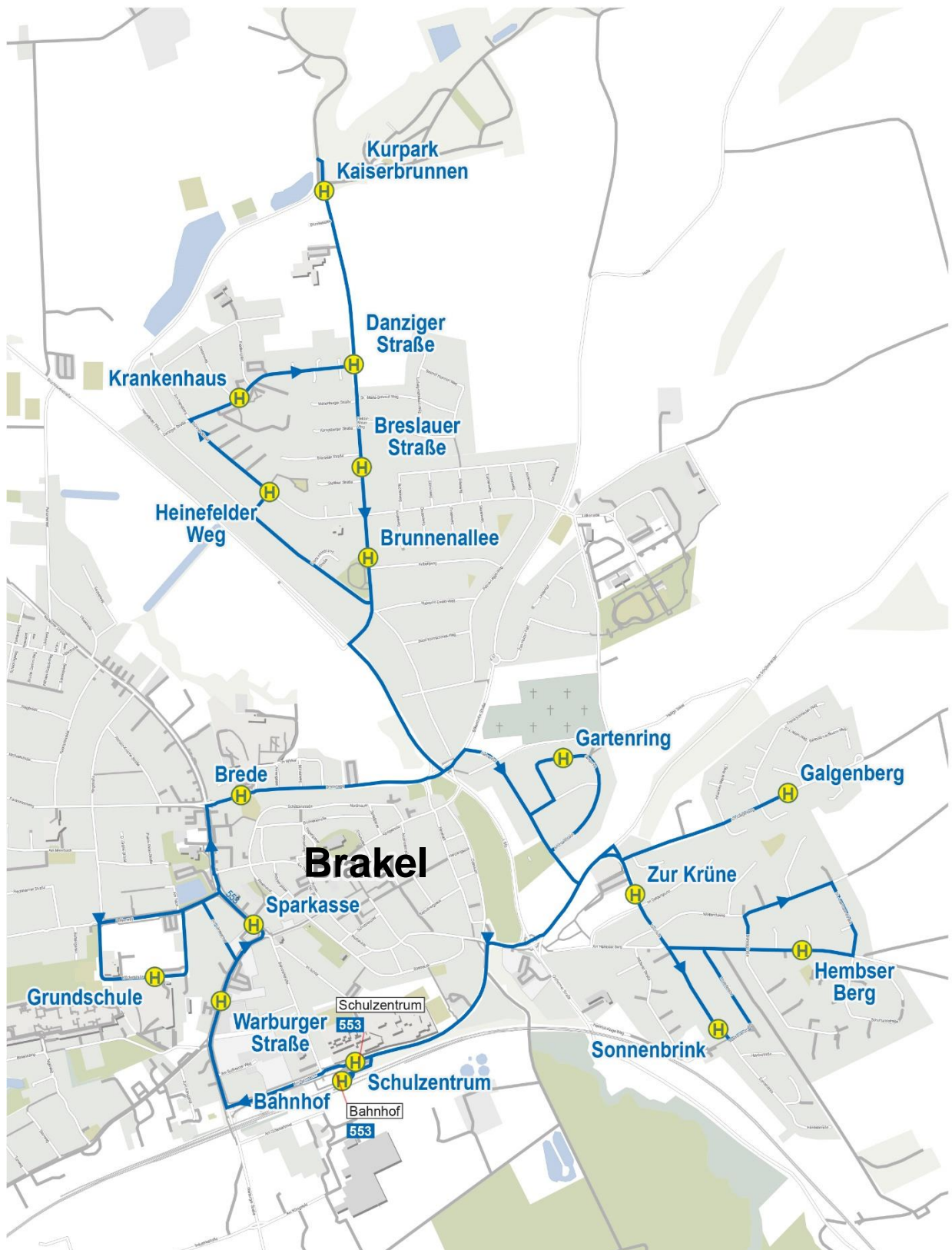
Konzessionslaufzeit:	01.08.2020 bis 31.07.2027
-----------------------------	---------------------------

Verkehrliche Funktionen:	Erschließung der "Hegge"-Dörfer Schulverkehr Brakel (Brede und Gesamtschule)
---------------------------------	---

Verkehrsangebot	Verkehrs- tag	Bedienungs- zeitraum	Takt in min
	Mo - Fr	06:30 - 19:30	-
	Sa	07:30 - 13:15	-
	So + Fe		

Bemerkung	Abweichungen im Takt durch Anpassungen im Schulverkehr (Mo – Fr) Samstagsverkehr auf Schulverkehrslinie
------------------	---

Fpl-km	106.000
---------------	---------



Linie:	553
--------	-----

Linienverlauf:	Stadtverkehr Brakel
----------------	---------------------

Bediente Ortschaften:	Brakel
-----------------------	--------

Produktkategorie:	Schulverkehr
-------------------	--------------

Anschlüsse:	
-------------	--

Anzahl Anschlüsse	
-------------------	--

Linienbündel:	3 Brakel
---------------	----------

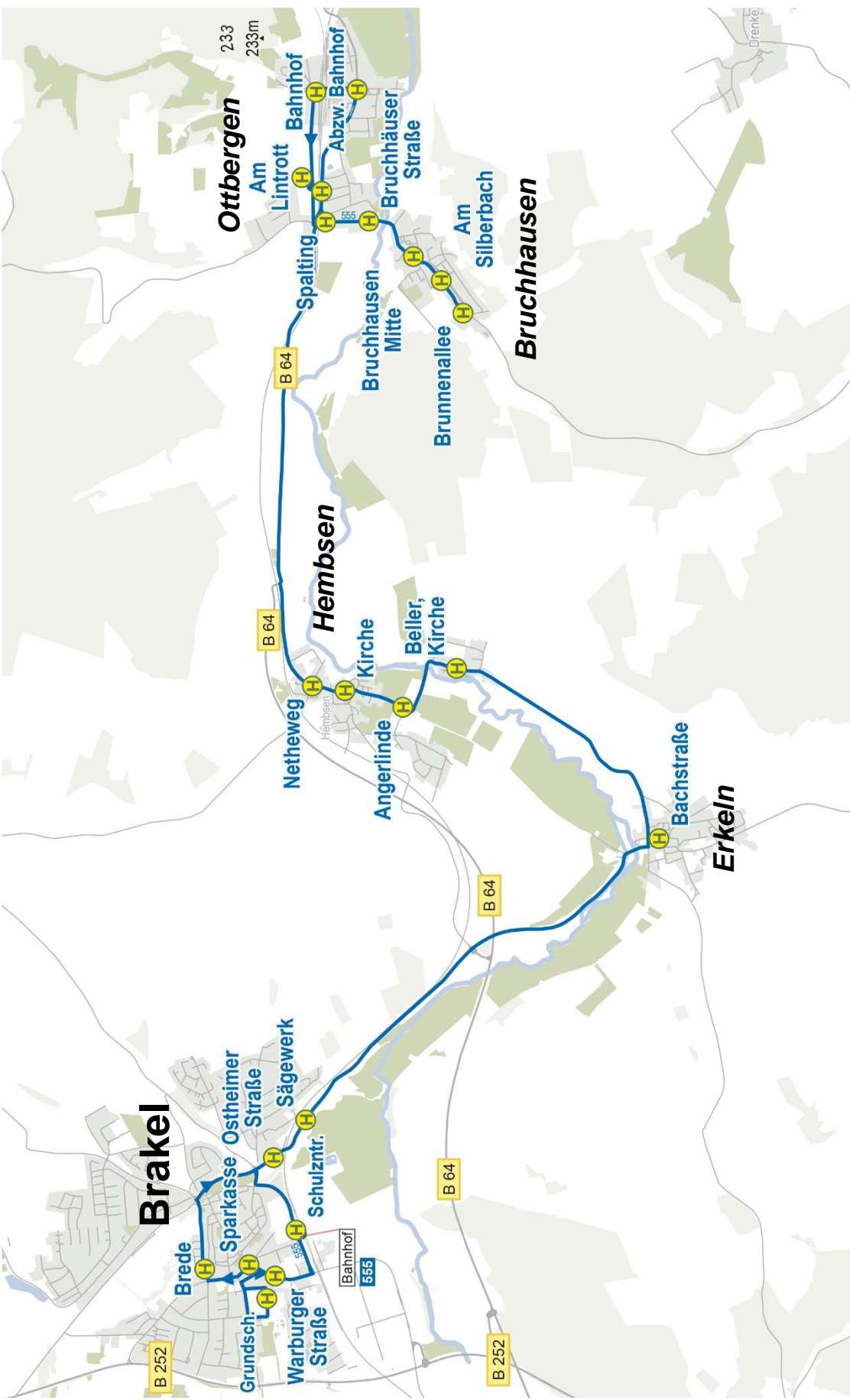
Konzessionslaufzeit:	01.08.2020 bis 31.07.2027
----------------------	---------------------------

Verkehrliche Funktionen:	Grundschulverkehr Brakel
--------------------------	--------------------------

Verkehrsangebot	Verkehrs- tag	Bedienungs- zeitraum	Takt in min
	Mo - Fr	06:30 – 16:30	-
	Sa		
	So + Fe		

Bemerkung	
-----------	--

Fpl-km	13.000
--------	--------



Linie:	555
--------	-----

Linienverlauf:	Brakel - Bruchhausen
----------------	----------------------

Bediente Ortschaften:	Brakel, Erkel, Beller, Hembsen, Ottbergen, Bruchhausen
-----------------------	--

Produktkategorie:	Lokalbus
-------------------	----------

Anschlüsse:	
-------------	--

Anzahl Anschlüsse	
-------------------	--

Linienbündel:	3 Brakel
---------------	----------

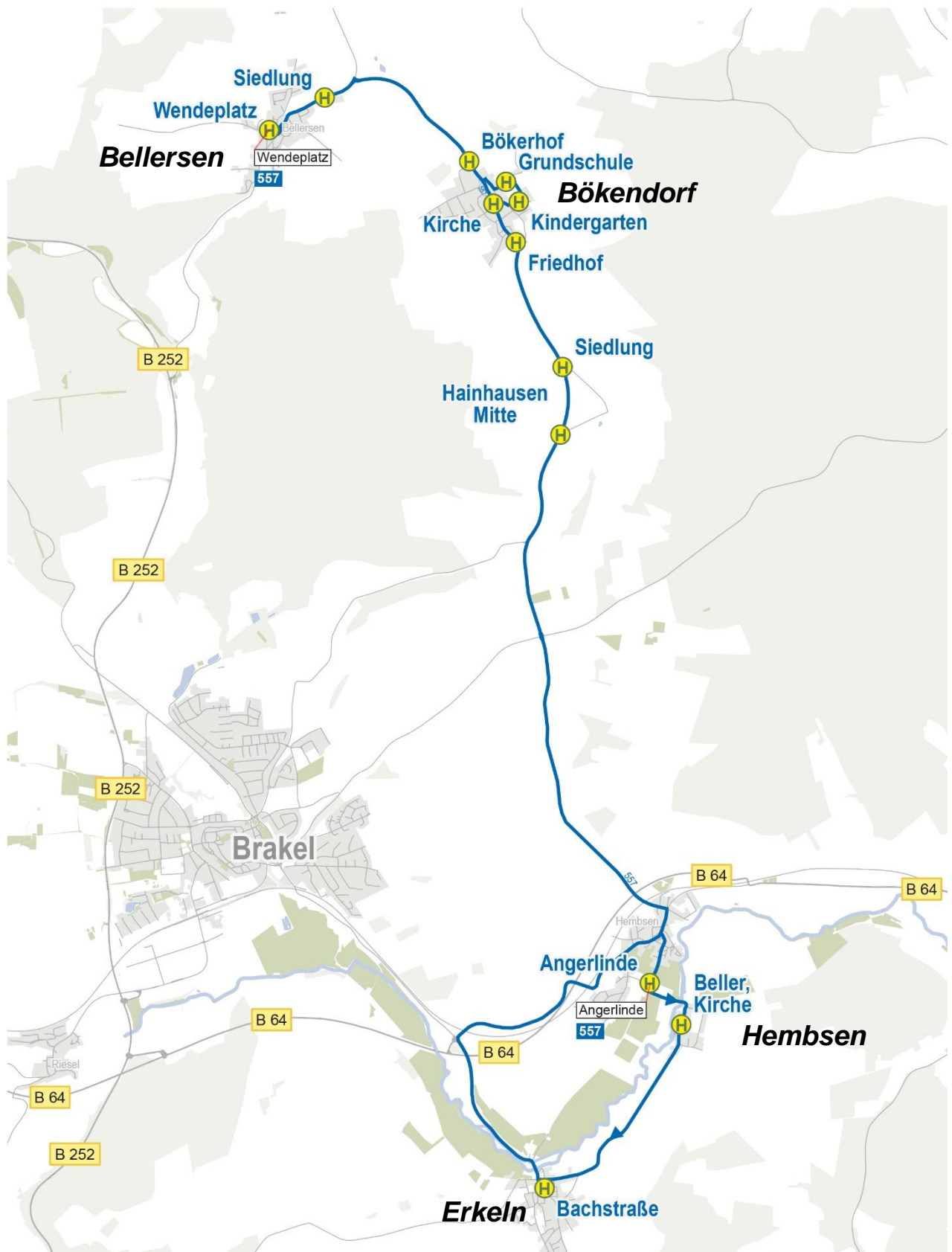
Konzessionslaufzeit:	01.08.2020 bis 31.07.2027
----------------------	---------------------------

Verkehrliche Funktionen:	Schulverkehr Brakel (Brede + Gesamtschule) Grundschulverkehr Brakel Grundschulverkehr Hembsen Anbindung von Beller und Hembsen an die Kernstadt
--------------------------	--

Verkehrsangebot	Verkehrs- tag	Bedienungs- zeitraum	Takt in min
	Mo - Fr	06:15 - 19:30	-
	Sa	06:30 - 14:30	120
	So + Fe		

Bemerkung	
-----------	--

Fpl-km	87.000
--------	--------



Linie:	557
--------	-----

Linienverlauf:	Schulverkehr Hembsen
----------------	----------------------

Bediente Ortschaften:	Bellersen, Bökendorf, Hembsen, Erkeln
-----------------------	---------------------------------------

Produktkategorie:	Schulverkehr
-------------------	--------------

Anschlüsse:	
-------------	--

Anzahl Anschlüsse	
-------------------	--

Linienbündel:	3 Brakel
---------------	----------

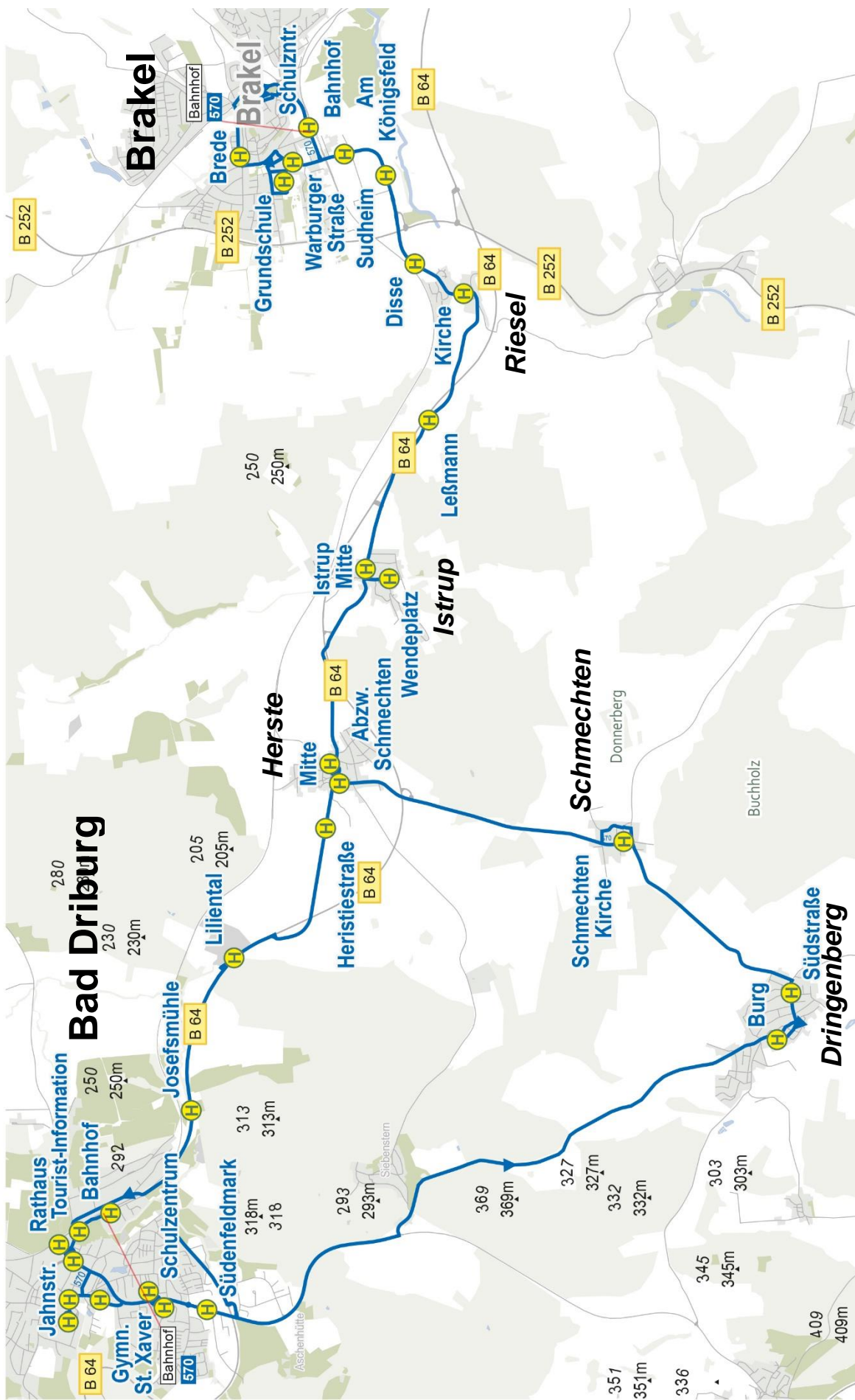
Konzessionslaufzeit:	01.08.2020 bis 31.07.2027
----------------------	---------------------------

Verkehrliche Funktionen:	Grundschulverkehr Hembsen
--------------------------	---------------------------

Verkehrsangebot	Verkehrs- tag	Bedienungs- zeitraum	Takt in min
	Mo - Fr	06:30 – 16:30	-
	Sa		
	So + Fe		

Bemerkung	
-----------	--

Fpl-km	12.000
--------	--------



Linie:	570
--------	-----

Linienverlauf:	Brakel - Bad Driburg
----------------	----------------------

Bediente Ortschaften:	Brakel, Riesel, Istrup, Herste, Schmechten, Dringenberg, Bad Driburg
-----------------------	--

Produktkategorie:	Lokalbus
-------------------	----------

Anschlüsse:	
-------------	--

Anzahl Anschlüsse	
-------------------	--

Linienbündel:	3 Brakel
---------------	----------

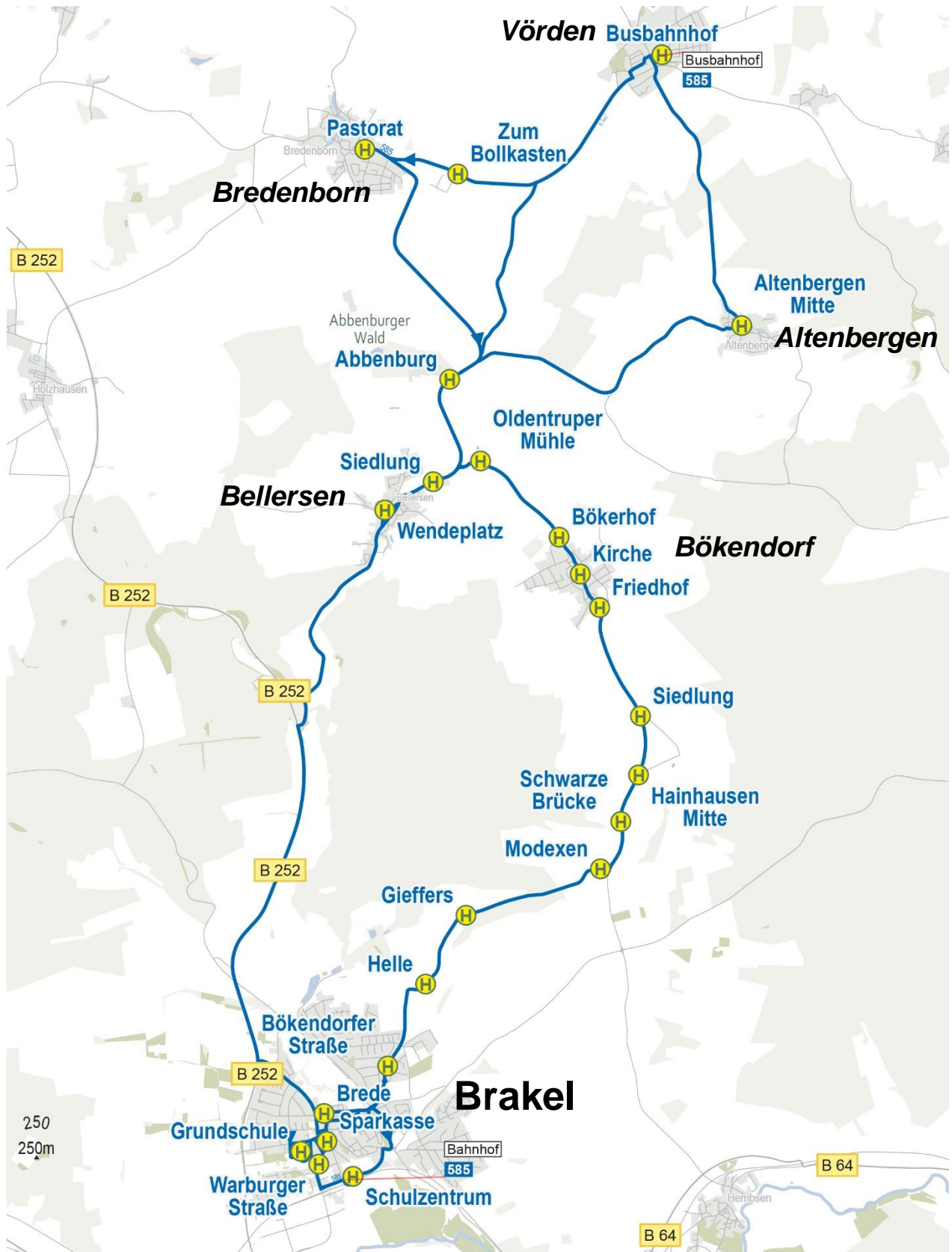
Konzessionslaufzeit:	01.08.2020 bis 31.07.2027
----------------------	---------------------------

Verkehrliche Funktionen:	Schulverkehr Bad Driburg Grundschulverkehr Bad Driburg Schulverkehr Brakel Grundschulverkehr Brakel Erschließung von Schmechten
--------------------------	---

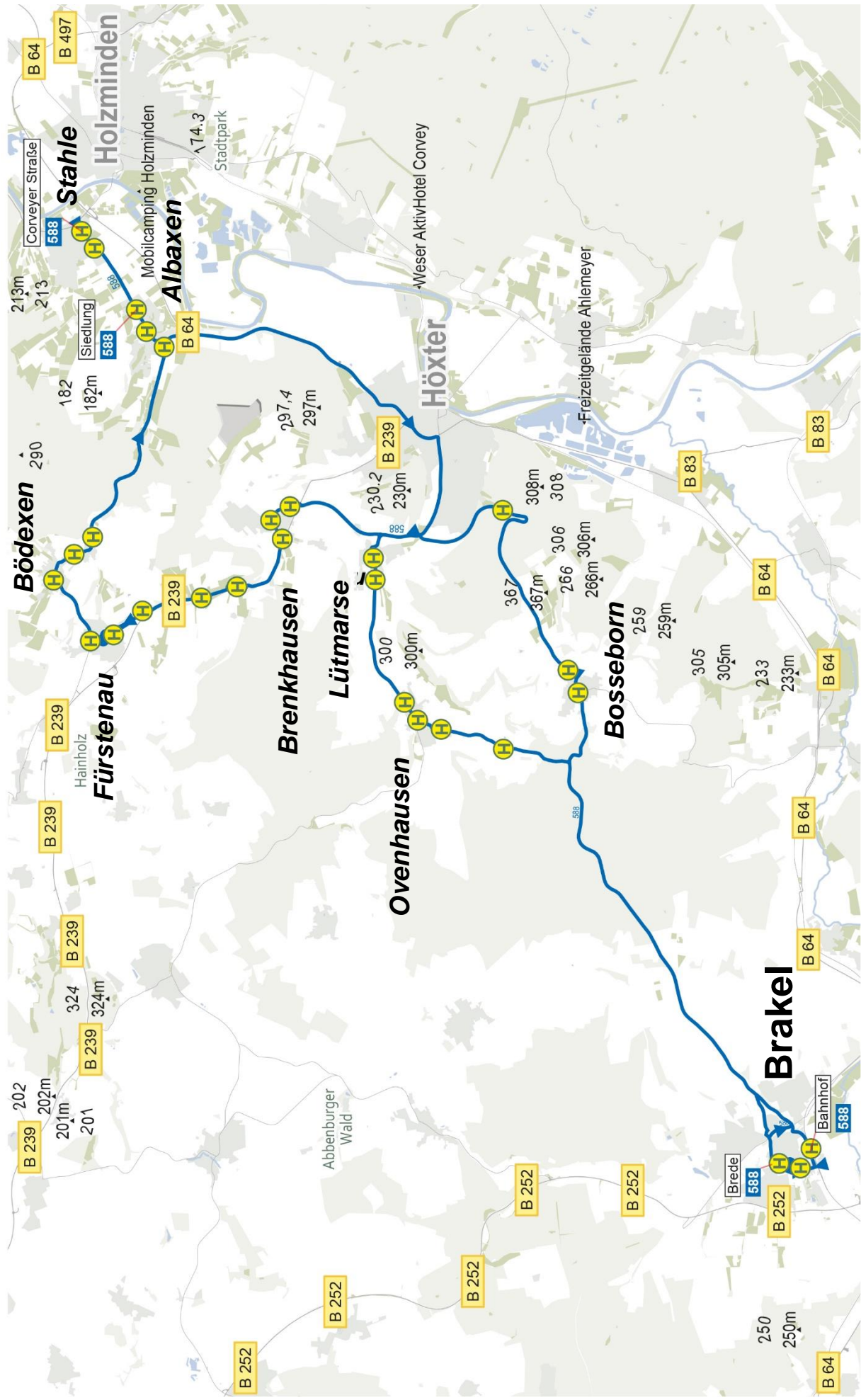
Verkehrsangebot	Verkehrs- tag	Bedienungs- zeitraum	Takt in min
	Mo - Fr	06:30 - 17:00	60
	Sa	07:00 – 14:30	120
	So + Fe		

Bemerkung	Abweichungen im Takt durch Anpassungen im Schulverkehr (Mo – Fr)
-----------	--

Fpl-km	154.000
--------	---------



Linie:	585		
Linienverlauf:	Brakel - Marienmünster		
Bediente Ortschaften:	Bredenborn, Vörden, Altenbergen, Bellersen, Bökendorf, Brakel		
Produktkategorie:	Lokalbus		
Anschlüsse:	586 in Vörden		
Anzahl Anschlüsse	1		
Linienbündel:	3 Brakel		
Konzessionslaufzeit:	01.08.2020 bis 31.07.2027		
Verkehrliche Funktionen:	Verbindung von Brakel und Marienmünster		
Verkehrsangebot	Verkehrs- tag	Bedienungs- zeitraum	Takt in min
	Mo - Fr	06:15 - 19:15	60
	Sa	06:45 - 15:15	120
	So + Fe		
Bemerkung	Abweichungen im Takt durch Anpassungen im Schulverkehr (Mo – Fr)		
Fpl-km	139.000		



Linie:	588
--------	-----

Linienverlauf:	Brakel - Stahle
----------------	-----------------

Zu bedienende Ortschaften:	Stahle, Albaxen, Bödexen, Fürstenau, Brenkhausen, Lüttmarsen, Höxter, Bosseborn, Ovenhausen, Brakel
----------------------------	---

Produktkategorie:	Schulverkehr
-------------------	--------------

Anschlüsse:	
-------------	--

Anzahl Anschlüsse	
-------------------	--

Linienbündel:	3 Brakel
---------------	----------

Konzessionslaufzeit:	01.08.2020 bis 31.07.2027
----------------------	---------------------------

Verkehrliche Funktionen:	
--------------------------	--

Verkehrsangebot	Verkehrs- tag	Bedienungs- zeitraum		Takt
	Mo - Fr	06:30 - 16:30		-
	Sa			
	So + Fe			

Bemerkung	
-----------	--

Fpl-km	56.000
--------	--------